

NUMERO UNICO DI PRENOTAZIONE

392 621 0280

CONTATTI

Soc. Cooperativa Istelai

Via Mameli 52 – 08021 BITTI (NU)

0784 414314 | 333 3211346

e-mail: coop.istelai@tiscali.it

www.romanzesu.sardegna.it

BittiRex Sardinia Events

Località Sae Leone – 08021 BITTI (NU)

0784413057 | 392 621 0280

e-mail: info@bittirex.it

www.bittirex.it

DaVinci Experience Ceas Bitti

Via Deffenu – 08021 BITTI (NU)

3333225535

e-mail: ceastepilora@gmail.com

www.davinciexperience.it

DOVE MANGIARE

Agriturismo “Dogolai” | Loc. Dogolai.

Tel: 0784 414285 - 3208336118 agriturismodogolai@tiscali.it

Agriturismo “Ertila” | Loc. Ertila

Tel. 348 5267955 - ertila96@gmail.com www.agriturismoertila.it, pagina facebook Agriturismo Ertila

Azienda Agrituristica e casearia “Calavrina” | Loc. Calavrina

Tel: 3289597872 - 0784 413056 info@calavrina.it; www.calavrina.com

Pizzeria paninoteca piatti pronti “Su Cantaru” | Via Brigata Sassari

Tel: 0784 414328.

Ristorante Pizzeria “Il Pomodoro” | Via Brescia n.3.

Tel: 0784 414426, ilpomodoro.bitti@yahoo.it

Pizzeria Nautilus di Caterina Contu | Via A. Deffenu

Cell. 3248213404, con.bi.srl@gmail.com

Trattoria tipica “Sos Chercos” | Loc Marcheddine

Tel: 347 3801492 www.soschercos.com | mail@soschercos.com

Hotel Ristorante “Su Lithu” | Loc. Sa Pineta

Tel: 0784 413012 info@sulithu.it, www.sulithu.it



COMUNE DI BITTI
UFFICIO CULTURA
PIAZZA ASPRONI 47
0784418035
servcult.bitti@tiscali.it

BARBAGIA DI BITTI EXPERIENCES A SCUOLA

I LUOGHI I SITI LE MOSTRE

BITTIREX

BittiRex è un evento culturale realizzato in collaborazione con "Dinosauri in Carne e Ossa", il brand 100% italiano riconosciuto in tutto il mondo che associa l'intrattenimento a contenuti scientifici garantiti da paleontologi e professionisti del settore.

BittiRex è un appassionante viaggio nella Preistoria che accompagna il visitatore alla scoperta dei giganteschi dinosauri dominatori dell'Era Mesozoica.

IL PARCO IN PILLOLE

Intrattenimento e cultura scientifica

10 ricostruzioni a grandezza naturale di dinosauri

Pannelli didattici per soddisfare ogni curiosità

Ricostruzioni virtuali e fondali di ambientazione

Sezione **Come si costruisce un dinosauro**

La Paleontologia in Sardegna: racconto delle ultime scoperte

Visite guidate, laboratori e giornate evento a tema, per la scuola e per la famiglia

Il parco è stato creato da un team interamente italiano con la consulenza di paleontologi professionisti in tutte le fasi di realizzazione.

LA DIDATTICA

In collaborazione con "Dinosauri in Carne e Ossa", il parco BittiRex offre un progetto didattico rivolto alle Scuole di ogni ordine e grado con proposte specifiche per l'Infanzia, la Scuola Primaria e Secondaria: visite guidate, percorsi tematici e laboratori per un'esperienza di svago e apprendimento.



I MUSEI

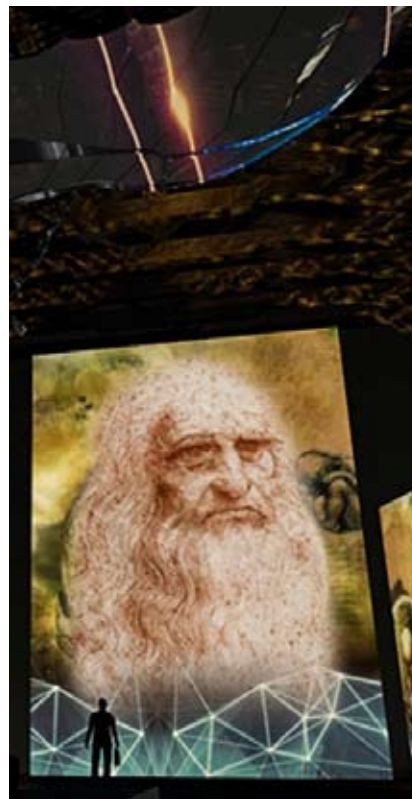
Il Museo Multimediale del Canto a Tenore costituisce una realtà davvero singolare, attraverso la quale, grazie alle tecnologie più moderne, è possibile conoscere un tipo di canto unico al mondo proclamato **"Capolavoro del Patrimonio Orale e Immateriale dell'Umanità"** dall'UNESCO e che rappresenta l'espressione culturale di un'ampia parte della Sardegna. L'obiettivo del museo è lo studio e la valorizzazione delle diverse tradizioni di canto a tenore presenti nell'isola, un centro di ricerca che ambisce a diventare un luogo di riferimento per studiosi, ricercatori, gruppi di cantori, appassionati e visitatori. Il Museo si compone di quattro sale: la prima con postazioni multimediali dotate di schermo e cuffie; la seconda con i "totem", quattro colonne audiovisive poste in cerchio così come si dispongono per cantare i quattro tenores, oche, mesu oche, contra e bassu; la terza con i numerosi CD a disposizione che permettono di ascoltare la musica delle varie zone dell'isola; la quarta con otto videoclip che, con suoni e immagini, invitano alla scoperta dei gruppi più conosciuti.

Il **Museo della civiltà contadina e pastorale** è organizzato su due piani espositivi all'interno di una struttura, che riproduce in modo fedele l'architettura tradizionale con il portico e le scale in granito, il pavimento e il soffitto in legno. Numerosi oggetti, ben studiati e combinati, permettono di compiere un suggestivo percorso rievocando gli antichi modi di vivere e i vari momenti di lavoro. Nel piano superiore, la zona abitativa evoca usi, abitudini ("s'istanzia 'e vonu" e la cucina) credenze e superstizioni (stanza dedicata alle chiese e camera da letto) e il ciclo della panificazione. Nel piano inferiore, utensili dalle fogge diverse illustrano il lavoro e la fatica dell'uomo. Aratri, falci, paivoli ed il maestoso carro rendono memoria del faticoso lavoro del pastore e del contadino. Una particolare attenzione meritano gli arnesi e strumenti adoperati dal calzolaio e dal fabbro. Il percorso continua con una stanza, impreziosita da un arco di granito, che ospita il telaio orizzontale dove tessevano mani esperte, e "sas vressatas" antiche coperte tessute su telaio verticale, produzione di un'arte tutta femminile.



DA VINCI EXPERIENCE

Da Vinci Experience è una mostra multimediale immersiva inedita, in grado di raccontare il **genio di Leonardo**, la sua scienza ed eclettismo nelle varie discipline. Un progetto espositivo che fa proprio il concetto di edutainment, ossia la realizzazione di un genere d'intrattenimento culturale e family oriented, formativo e spettacolare. Da Vinci Experience regala al visitatore emozioni uniche e irripetibili, proponendo in video mapping centinaia di immagini digitalizzate ad alta definizione, inserti video in full Hd e una colonna sonora diffusa a 360° in Dolby surround. Le postazioni Oculus VR, per provare l'esperienza di realtà virtuale 3D firmata Orwell che permette di entrare dentro al carro armato e interagire con i suoi meccanismi, di navigare con la barca a pale, di ammirare il volo della vite aerea e dell'ornitottero. Saranno presenti alcuni modelli delle macchine di Leonardo, a grandezza naturale e in scala, riprodotti minuziosamente sulla base dei progetti originali dalla bottega artigiana fiorentina Martelli.



ROMANZESU

Un incontaminato scrigno naturale di sughere e suggestivi affioramenti granitici custodisce uno dei più preziosi ed affascinanti lasciti della civiltà nuragica: il Villaggio-Santuario di Romanzesu (Bitti) (NU) Sardegna-IT). Sette campagne di scavo effettuate tra la fine degli anni '80 ed il 2001 hanno riportato in luce una modesta porzione della superficie archeologica residua, estesa diversi ettari, restituendo una complessità monumentale sconosciuta a buona parte dei pochi centri cerimoniali di epoca nuragica noti nell'isola. Una straordinaria ricchezza di soluzioni architettoniche caratterizza sia gli edifici sacri sia le strutture a destinazione d'uso non culturale con, in alcuni casi, monumenti di tipologia unica o che propongono varianti inedite rispetto a quanto già documentato altrove. Le architetture utilizzano in modo pressoché esclusivo il granito locale e sono di grande impatto visivo e affascinano per l'originalità progettuale e per la complessità e le dimensioni dell'esperienza costruttiva.

Il cuore monumentale di Romanzesu è costituito dal **tempio a pozzo con annesso uno straordinario allestimento articolato in più ambienti gradonati** che definiscono con accenti di evidente teatralità lo spazio cerimoniale per riti collettivi legati al culto delle acque. Due tempietti a pianta rettangolare del tipo cosiddetto a megaron, **un grande recinto sub-ellittico con sacello centrale e probabile percorso rituale "labirintico"** incentrato su ingressi sfalsati e infine un'ulteriore struttura a pianta rettangolare associata a tre betili, connessa forse ad un culto eroico e legata ad un eccezionale rinvenimento di perle d'ambra, completano il panorama degli edifici sacri di Romanzesu.

Capanne a pianta circolare e ovoidale, una grande abitazione con tre ambienti aperti su un cortile comune, cinque grandi capanne delle riunioni con sedile perimetrale e in due casi con focolare centrale forniscono infine le prime indicazioni su un vasto tessuto insediativo dalla fisionomia ancora in gran parte indistinta.

